

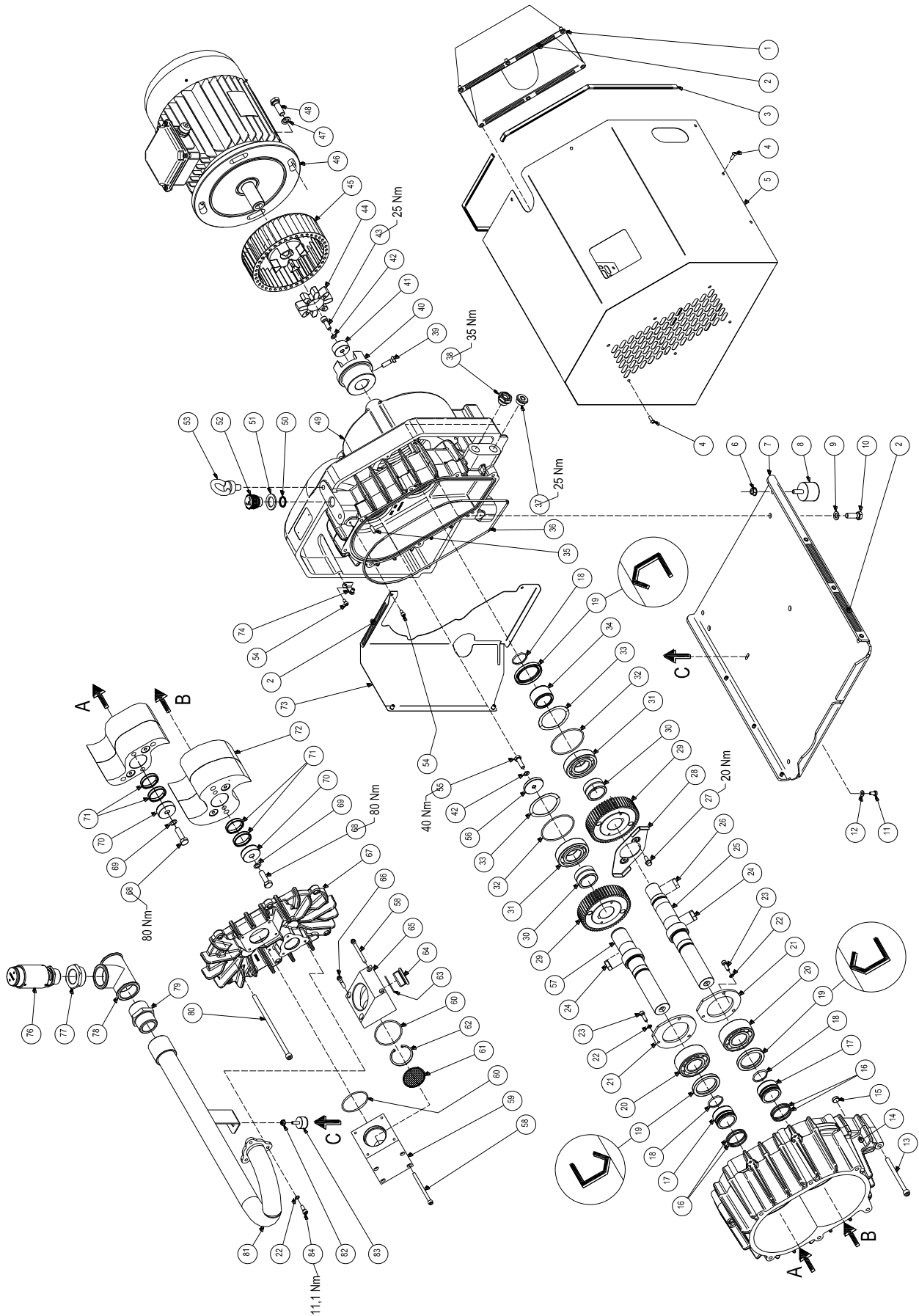
Pos.	Descrizione	Description	Codice / Code		Q.tà / Q.ty		KG
			Fino a / Up to S/N 1799999	Da / From S/N 1800000	Fino a / Up to S/N 1799999	Da / From S/N 1800000	
1	Carter convogliatore interno	Metal sheet conveyor	3703061		1		
2	Set antivibranti	Shock mount set	1903019		1		
3	Set antivibranti	Shock mount set	1903017		1		
4	Vite TCCE M5x16	Screw cylindric head M5x16	///		17		
5	Carter convogliatore	Air cooling cover	3703058		1		
6	Dado flangiato M8	Flange nut M8	///		4		
7	Basamento	Base	3904060		1		
8	Antivibrante	Shock mount	1503001		4		
9	Rondella Ø10	Washer Ø10	///		3		
10	Vite TE M10x30	Screw hexagonal head M10x30	///		3		
11	Vite TE M6x12	Screw hexagonal head M6x12	///		1		
12	Rondella Ø6	Washer Ø6	///		1		
13	Vite TCCE M8x100	Screw cylindric head M8x100	///		2		
14	Corpo pompa	Body pump	3001161		1		
15	Calamita	Magnet	1404001		1		
16	Segmento	Seal ring	4807012		4		
17	Anello interno lavorato 45-35-26.1	Bearing 45-35-26.1	4810013		2		
18	OR 3118 FKM	O-Ring 3118 FKM	1001103		3		X
19	MIM A 45-62-7 FKM	Shaft seal A 45-62-7 FKM	0901031		3		X
20	Cuscinetto 3207	Bearing 3207	2401054		2		
21	Disco bloccaggio cuscinetto	Locking ring bearing	4805005		2		
22	Rondella schnorr Ø6	Schnorr washer Ø6	0303009		6	9	
23	Vite TCCE M6x20	Screw cylindric head M6x20	///		6		
24	Linguetta A 10x8x25	Key A type 10x8x25	0701015		2		
25	Albero supporto rotore	Rotor shaft	4803063		1		
26	Linguetta A 8x7x25	Key A type 8x7x25	0701005		1		
27	Vite TE flangiata M6x16	Screw hexagonal head flanged M6x16	0114001		5	2	
28	Spargi olio	Oil spreader	4801064		1		
29	Ingranaggio	Gear	1707001		2		
30	Distanziale	Spacer	4201037		2		
31	Cuscinetto 6207	Bearing 6207	2401053		2		
32	OR 3287 FKM	O-Ring 3287 FKM	1001026/V		2		X
33	Anello di compensazione	Spring	1601024		2		
34	Anello interno lavorato 45-35-26	Bearing 45-35-26	4810014		1		
35	Spina cilindrica Ø6x20	Cylindric pin Ø6x20	0601004		2		
36	OR 41050 FKM	O-Ring 41050 FKM	1001104		1		X
37	Tappo 1/2"G + OR FKM	Plug 1/2"G + O-Ring FKM	1110010		1		
38	Spia livello olio 1/2"	Oil sight glass 1/2"G	1105009		1		X
39	Vite TE M8x25	Screw hexagonal head M8x25	///		1		
40	Semigiunto	Coupling	3801034		1		
41	Rondella	Washer	4001020		1		
42	Rondella schnorr Ø8	Schnorr washer Ø8	///		2		
43	Vite TCCE M8x25	Screw cylindric head M8x25	0101036		1		
44	Elemento elastico	Coupling rubber	1901011		1		X
45	Gruppo ventola	Fan group	3610014		1		
46	Motore	Electric motor	2310007		1		
47	Rondella Ø12	Washer Ø12	///		4		
48	Vite TE M12x35	Screw hexagonal head M12x35	///		4		
49	Campana attacco motore	Motor flange	4302038		1		
50	OR 3075 VITON	O-Ring 3075 FKM	1001070/V		1		X
51	Rondella in feltro	Felt washer	4001053		1		X
52	Tappo carico-sfiato	Exhaust-filler plug	1706021		1		
53	Golfare di sollevamento	Eyebolt	0403002		1		
54	Vite TCCE M5x10	Screw cylindric head M5x10	///		5		
55	Vite TE M8x25	Screw hexagonal head M8x25	///		1		
56	Rondella	Washer	4001054		1		
57	Albero supporto rotore	Rotor shaft	4803064		1		

Subject to change without prior notice

Pos.	Descrizione	Description	Codice / Code		Q.tà / Q.ty		KG
			Fino a / Up to S/N 1799999	Da / From S/N 1800000	Fino a / Up to S/N 1799999	Da / From S/N 1800000	
58	Vite TCCE M6x85	Screw cylindric head M6x85	///		6		
59	Distanziale raccordo aspirazione	Inlet fitting spacer	4201036		1		
60	OR 3225 VITON	O-Ring 3225 FKM	1001020		2		X
61	Disco filtro	Inlet filter	4503009		1		
62	Seeger I48	Seeger I48	0501021		1		
63	Rondella	Washer	///		1		
64	Tappo 1"G	Plug 1"G	1107006		1		
65	Raccordo aspirazione	Inlet fitting	4508069	4508074	1		
66	Vite TCCE M6x35	Screw cylindric head M6x35	///		2		
67	Coperchio anteriore	Front cover	3202073		1		
68	Vite TE M10x35	Screw hexagonal head M10x35	///		2		
69	Rondella schnorr Ø10	Schnorr washer Ø10	///		2		
70	Rondella bloccaggio calettatore	Conical ring lock washer	4001055		2		
71	Anello calettatore	Conical ring	4807013		4		
72	Rotore	Rotor	3110004		1		
73	Carter convogliatore interno	Metal sheet conveyor	3703060		1		
74	Staffa di supporto	Support braket	4801063		3		
75	Rotore	Rotor	3110003		1		
76	Valvola limitatrice di pressione	Pressure relief valve	9012027		1		
77	Raccordo riduzione	Reduction fitting	2001034		1		
78	Raccordo a "T"	"T" fitting	2106063		1		
79	Raccordo	Fitting	2201014		1		
80	Vite TCCE M8x180	Screw cylindric head M8x180	///		6		
81	Collettore di mandata	Pressure relief valve	5007006		1		
82	Dado flangiato M6	Flanged nut M6	///		1		
83	Antivibrante	Shock mount	1503005		1		
84	Vite TCCE M6x16	Screw cylindric head M6x16	----	0101022	3		

/// Non disponibile come ricambio Not available as a spare part

- KG000034 - KIT GUARNIZIONI – GASKETS KIT



Subject to change without prior notice